

6/9 sat ▶ 10 sun  
am 10:00 ~ pm 4:00

# Zero Emission Project Start

## 構造見学会

電力不足も解消!「地球にやさしく・お財布にやさしい住宅」

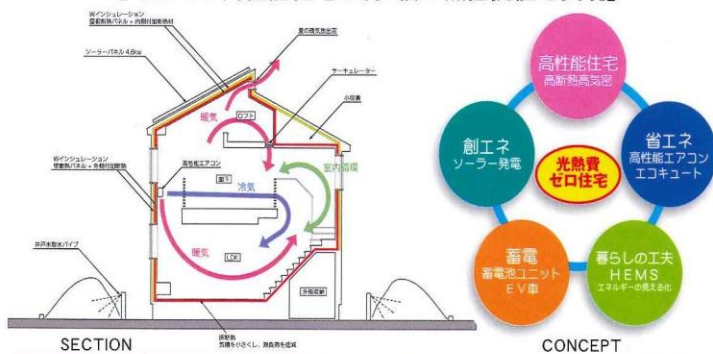
Wインシュレーション工法で外気の温度に影響されず、熱交換換気循環システムで換気による熱ロスをおさえ、  
今までの高性能住宅より最少限の光熱費で暖房・冷房を実現。  
従来の家よりCO2の排出を少なくし、太陽光発電により、ほとんどの電気エネルギーを賄うことができます。

ゼロエミッション住宅建築 ハートフルステージ月岡(妙高市月岡地内)



### Wインシュレーション工法+太陽光発電システム

【今までの高性能住宅の約2倍の熱抵抗値を実現】



Q. ゼロエミッションってどういう意味?

A. ゼロエミッションとは、排出をゼロとする社会システムのこと。

Q. インシュレーションって何?

A. インシュレーションとは、断熱のこと。

Q. 熱抵抗値って何?

A. 熱抵抗値とは、熱の伝わりにくさを表した数字(数が大きい方が◎)



3大保証で「大きな安心」をお約束します。

- 地盤保証
- 住宅瑕疵担保責任保険(JIO)
- 建設工事総合保証(TH工事総合保証制度)

新潟県妙高市東陽町4-6 TEL (0255) 73-8319・FAX (0255) 73-8215 <http://www.onda-ado.com> e-mail [info@onda-ado.com](mailto:info@onda-ado.com)



スーパーウォール実績 上越No.1 一般建設業 新潟県知事許可(設-22)第27264号 一級建築士事務所 新潟県知事登録(二)第3253号

株式会社 **オンダ建築・デザイン事務所**